

培训资料第六部分： IoT设备制造商如何申请TAC

IoT 培训模块
2023年9月，版本2.1

所有产品名称、型号或其它制造商标识均不属于GSMA，是其各自所有者的财产。©GSMA有限公司2023

TAC 是什么？由谁发布？



型号分配码 (TAC)

86

916102

审核机构识别码

设备识别码
由审核机构下发
可识别商标和设备型号

序列号

991292

制造商为每一台设备分
配一个唯一数值

校验位

0

对前14位进行校验
[由制造商计算生成]

国际移动设备识别码 (IMEI)

是一串全球唯一的 15 位数字代码，用于识别每一台移动设备

哪些移动设备需要 TAC？

物联网设备类型



物联网设备



内置式无线数据终端



可穿戴设备

Other Equipment Types



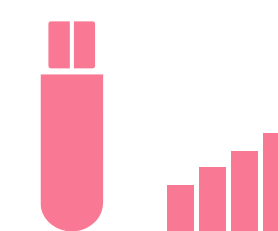
功能手机



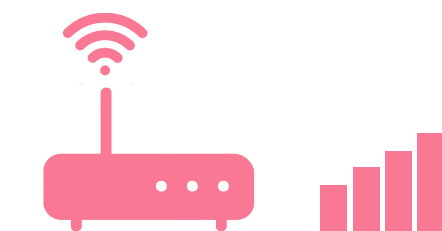
智能手机



平板电脑



外置式无线数据终端



WLAN 路由器

在其他设备安装物联网 内置式无线数据终端 / 模块 时，由谁申请 TAC？





内置式无线数据终端 / 模块生产商申请 TAC

物联网设备何时需要 TAC?



当物联网设备接入蜂窝网络时需要 TAC

2G	5G		
3G	WCDMA	E-ULTRA	New Radio (NR) Standalone/ Dual Connectivity (DC)
4G	LTE-M	FDD /TDD	移动物联网

完善的物联网IMEI生态系统将使所有行业相关方受益



物联网品牌商和模块生产商

- 网络连接
- 遵守国际贸易法规
- 型式核准



海关部门

- 征税
- 认证
- 鉴权
- 打假
- 检测



运营商

- 鉴权
- 售后服务
- 封锁设备
- 合法监听/定位
- 更新配置
- 分析
- 市场营销
- 提供服务
- 白名单
- 监测欺诈



执法机构

- 核实盗窃
- 合法监听/定位
- 合规检查



政府和监管机构

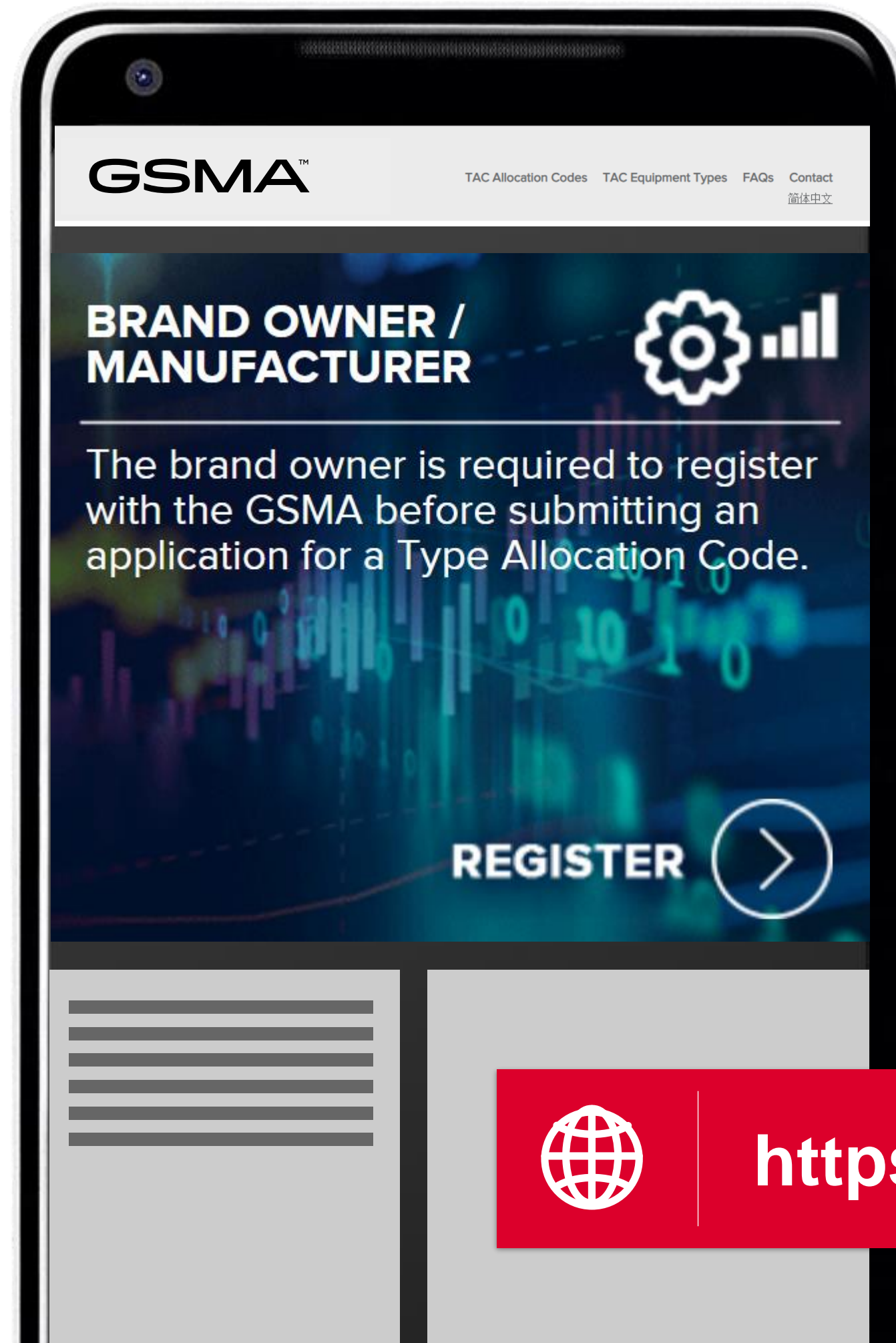
- 认证
- 型号核准
- 征税
- 破案
- 监管



物联网服务供应商

- 鉴别
- 软件更新
- 远程控制
- 售后服务
- 封锁设备
- 监测欺诈

在哪里申请 TAC?



您可以在这里找到
有用的培训材料



NEW GSMA TAC / IMEI TRAINING MODULES AVAILABLE HERE

- MODULE 1:** GSMA TAC ALLOCATION: **GOVERNING RULES**
- MODULE 2:** GSMA TAC ALLOCATION: **REGISTRATION**
- MODULE 3:** GSMA TAC ALLOCATION: **PAYMENT**
- MODULE 4:** GSMA TAC ALLOCATION: **APPLICATION FORM-FILL**

本材料是TAC培训资料系列的第六部分





www.gsma.com/tac

GSMA TAC Support



tac@gsma.com



+1 408 617 8959

GSMA™